

## ด่วนมาก

ที่ มท 0409/ว 1422



กระทรวงมหาดไทย  
ถนนอัษฎางค์ กท 10200

29 ตุลาคม 2528

เรื่อง การสำรวจ ตรวจสอบ และกำหนดเขตท้องที่การปกครอง

เรียน ผู้ว่าราชการจังหวัด ทุกจังหวัด

อ้างถึง หนังสือกระทรวงมหาดไทย ด่วนมาก ที่ มท 0409/ว 639 ลงวันที่ 23 พฤษภาคม 2528

สิ่งที่ส่งมาด้วย 1. แบบมาตรฐานหลักเขต จังหวัด อำเภอ หรือกิ่งอำเภอ และตำบล จำนวน 2 ชุด  
2. สรุปผลประมาณการค่าก่อสร้าง จำนวน 2 ชุด

ตามที่กระทรวงมหาดไทยได้มีหนังสือสั่งการให้จังหวัดดำเนินการสำรวจตรวจสอบ และกำหนดเขตท้องที่การปกครอง และในส่วนที่เกี่ยวกับการกำหนดรายละเอียดแนวเขตปกครองเพิ่มเติมในกรณีที่ไม่มีแนวธรรมชาติหรือถาวรวัตถุเป็นแนวแบ่งเขต ให้จังหวัดใช้หลักที่ถาวร เช่น หลักหินหรือหลักคอนกรีต เป็นต้น บั๊กหมายเขตไว้ นั้น

กระทรวงมหาดไทยได้มอบหมายให้กรมโยธาธิการออกแบบหลักเขตจังหวัด อำเภอ กิ่งอำเภอและตำบล เพื่อให้จังหวัดใช้เป็นแบบในการจัดทำหลักเขตให้มีรูปแบบและขนาดเป็นอย่างเดียวกัน รายละเอียดปรากฏตามแบบมาตรฐานหลักเขตและประมาณการค่าใช้จ่ายที่ส่งมาพร้อมนี้ ฉะนั้นในกรณีที่แนวเขตปกครองจังหวัด อำเภอ กิ่งอำเภอ และตำบล ช่วงใด ตอนใด มีความจำเป็นจะต้องบั๊กหลักเขตให้จังหวัดพิจารณาดำเนินการดังนี้

1. ใช้แบบมาตรฐานหลักเขตจังหวัด อำเภอ หรือกิ่งอำเภอ และตำบล แล้วแต่กรณีเป็นแบบในการจัดทำหลักเขต
2. การจัดทำหลักเขต ให้ระบุหมายเลขกำกับหลักเขตไว้ แนวเขตที่ติดต่อกับเขตจังหวัด อำเภอ กิ่งอำเภอ และตำบลอื่น ให้ใช้หลักเขตร่วมกัน โดยให้พิจารณาเลือกแบบหลักเขตตามลักษณะจุดพิกัดแนวเขตจังหวัด อำเภอ กิ่งอำเภอ และตำบลนั้นตามแต่กรณี
3. การบั๊กหลักเขต ให้บั๊กโดยหันด้านที่ระบุชื่อเขตจังหวัด อำเภอ กิ่งอำเภอ และตำบล ไปทางด้านตรงข้ามกับจังหวัด อำเภอ กิ่งอำเภอ และตำบล นั้น ๆ
4. การจัดทำหลักเขตและการบั๊กหลักเขต ให้จังหวัด อำเภอ และกิ่งอำเภอ ที่มีแนวติดต่อเขตกันประสานงานและพิจารณาดำเนินงานร่วมกัน

5. สำหรับงบประมาณค่าใช้จ่าย ขณะนี้กระทรวงมหาดไทยไม่อาจเสนอของบประมาณให้ได้ในทันที  
ในชั้นนี้ จึงให้จังหวัดพิจารณาขอใช้งบประมาณของหน่วยการปกครองส่วนท้องถิ่นที่เกี่ยวข้องดำเนินการตาม  
ความเหมาะสมไปพลางก่อน  
จึงเรียนมาเพื่อโปรดดำเนินการต่อไป

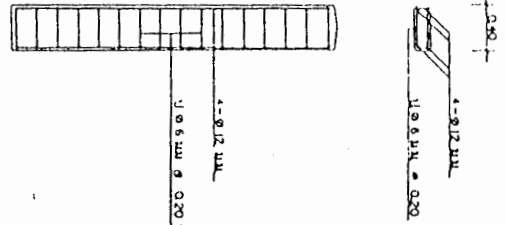
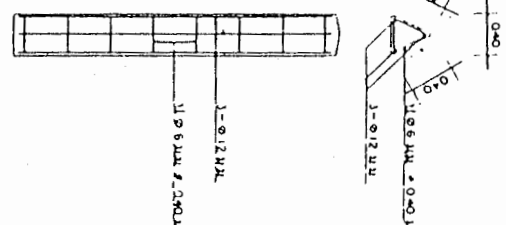
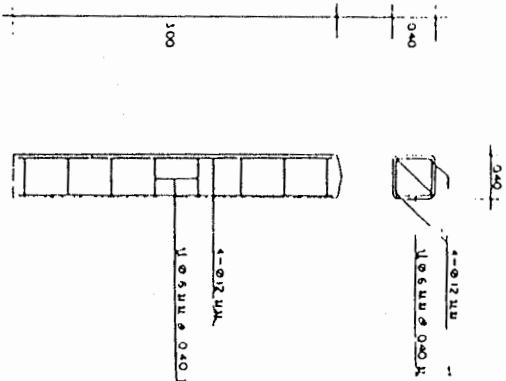
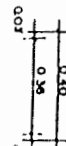
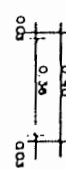
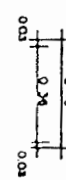
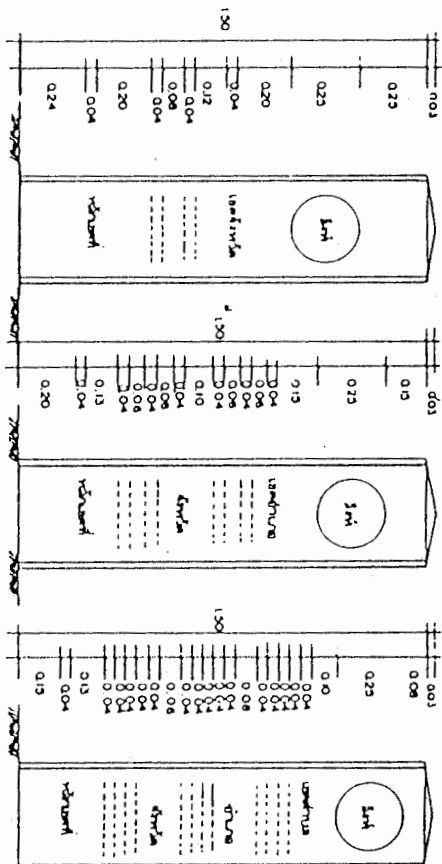
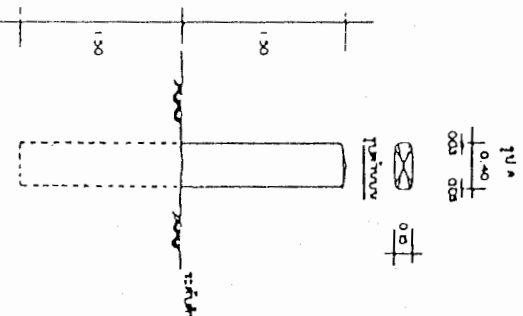
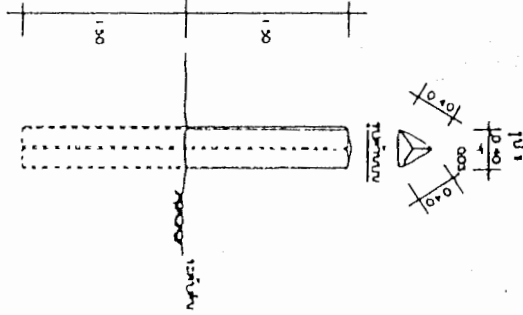
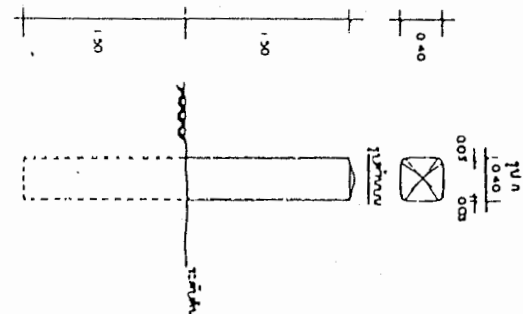
ขอแสดงความนับถือ

ชาญ กาญจนาคพันธุ์  
(นายชาญ กาญจนาคพันธุ์)  
รองปลัดกระทรวง ปฏิบัติราชการแทน  
ปลัดกระทรวงมหาดไทย

กรมการปกครอง  
กองปกครองท้องถิ่น  
โทร. (02) 2229888, 2219121

- หมายเหตุ** - สำหรับหลักเขต กิ่งอำเภอให้ใช้รูปแบบเดียวกับ หลักเขตอำเภอ แต่เพิ่มตัวอักษรว่า “กิ่ง” ไว้ข้างหน้าอำเภอ
- เสาหลักเขตทั้ง 3 ชนิด เป็นเสาคอนกรีตเสริมเหล็ก
  - ตัวอักษรสีดำ พื้นสีขาว
  - รูป ก คือ หลักเขตที่เป็นจุดสกัดแบ่งเขตจังหวัด, อำเภอ หรือกิ่งอำเภอและตำบล ที่มี 4 จังหวัด หรือมี 4 อำเภอ หรือกิ่งอำเภอ หรือ 4 ตำบล ติดต่อกัน
  - รูป ข คือ หลักเขตที่มีจุดสกัดแบ่งเขตจังหวัด, อำเภอ หรือกิ่งอำเภอ และตำบลที่มี 3 จังหวัด หรือ 3 อำเภอ หรือกิ่งอำเภอ หรือ 3 ตำบล ติดต่อกัน
  - รูป ค คือ หลักเขตแบ่งเขตระหว่าง 2 จังหวัด หรือ 2 อำเภอ หรือกิ่งอำเภอ หรือ 2 ตำบล ติดต่อกัน
  - หน่วยเป็นเมตร นอกจากจะระบุเป็นอย่างอื่น

# แบบมาตรฐานหลักเกณฑ์ งัดหัวค, ด้านนอกหรือตั้งด้านนอก และท่าบาง



ด้านหน้า

ด้านหน้า

ด้านหน้า

ขนาด 1.10

หมายเหตุ: กำหนดค่าสำหรับใช้กับขนาดของหัวคตามแบบมาตรฐานของอุตสาหกรรมยานยนต์

สำหรับหัวคที่มีขนาด 1.10

- สำหรับหัวคที่มีขนาด 1.10
- หัวคที่มีขนาด 1.10
- หัวคที่มีขนาด 1.10
- หัวคที่มีขนาด 1.10
- หัวคที่มีขนาด 1.10
- หัวคที่มีขนาด 1.10
- หัวคที่มีขนาด 1.10
- หัวคที่มีขนาด 1.10
- หัวคที่มีขนาด 1.10
- หัวคที่มีขนาด 1.10